

Allgemeine Angaben zur Gemeinde

Anlage 1

Ortsteil	Fläche in km ²	Einwohner	Einwohnerdichte (EW/km ²)	sonstiges
Hochkirch	5,9	768	130,17	
Breitendorf	3,8	153	40,26	
Jauernick	0,5	12	24,00	
Kohlwesa	3,4	106	31,18	
Kuppritz	1,6	64	40,00	
Lehn	2,9	78	26,90	
Meschwitz	3,8	146	38,42	
Neukuppritz	0,4	11	27,50	
Neuwuischke	0,4	27	67,50	
Niethen	0,7	44	62,86	
Plotzen	1,9	93	48,95	
Pommritz	2,6	141	54,23	
Rodewitz	3,3	141	42,73	
Sornßig	2,3	74	32,17	
Steindörfel	2,1	114	54,29	
Wawitz	1,9	66	34,74	
Wuischke	5,2	128	24,62	
Zschorna	2,5	106	42,40	
Gesamt	42,3	2.272	53,71	

Flächennutzungen

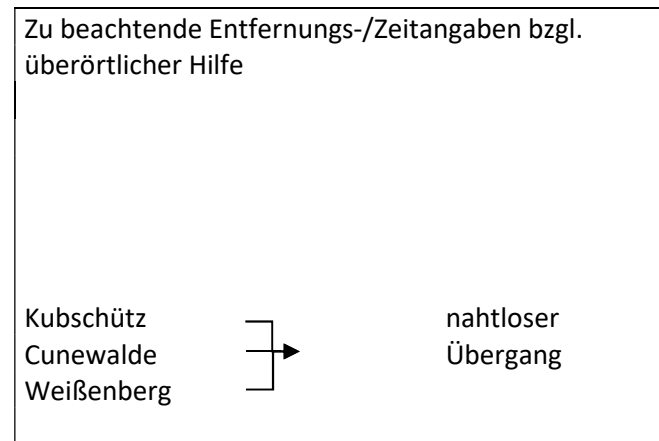
Anlage 2

Ortsteil	bebaute Flächen	Verkehrsflächen	Bahnverkehr	Grünflächen	Landwirtschaftliche Flächen	Wasserflächen	Waldflächen	Besonderheiten (Friedhof)
Hochkirch	305.219	148.146	-	26.988	594.540	20.376	138.032	33.774
Breitendorf	105.897	63.028	61.364	4.506	988.754	7.389	18.730	5.904
Kohlwesa	64.602	41.208	78.363	5.828	622.423	24.570	62.744	24.417
Lehn/Jauernick	60.895	38.987	-	2.099	428.714	4.599	91.522	13.237
Meschwitz	63.600	45.932	-	10.124	838.436	16.405	44.691	-
Niethen	11.369	12.607	1.020	2.059	95.294	1.979	39.357	8.415
Plotzen	47.315	45.000	-	1.397	135.236	3.367	30.587	-
Pommritz	74.665	55.437	63.456	23.267	948.989	5.874	47.353	85.947
Rodewitz	68.340	42.808	-	6.082	197.816	9.684	8.036	5.768
Sornßig	44.983	16.541	-	11.041	179.604	1.438	52.348	4.080
Steindörfel	51.507	46.355	21.664	2.315	145.344	2.797	3.858	17.903
Wawitz	48.140	23.977	-	1.878	189.280	2.302	661	595
Wuischke	61.452	32.689	-	11.922	393.626	10.412	34.140	1.648
Zschorna	94.677	45.102	-	11.344	204.361	3.870	25.471	4.924
gesamt	1.102.661	657.817	225.867	120.850	5.962.417	115.062	597.530	206.612

Topografische Gegebenheiten

Anlage 3

Max. Ausdehnung Ost –West:	8,363 km
Max. Ausdehnung Nord – Süd:	8,491 km
Höchste Erhebung:	
	Czorneboh 555,75 m ü. NN
tiefster Punkt:	161,75 m ü. NN
Durchschnittliche Höhe:	197 m ü. NN



Verkehrsinfrastruktur

– Bundesstraßen	6,92 km
– Staatsstraßen	8,54 km
– Kreisstraßen	23,5 km
– Straßen im Gemeindegebiet	42,5 km
– Bahnanlagen	9,8 km

Löschwasserversorgung

Anlage 4

Ortsteile	Löschwasserversorgung	
	Art	Menge
Breitendorf	Bach-> Löschwasserentnahmestelle	
	Löschteich	á 350 m ³
	6 Hydranten	mind. 36 m ³ /h
	2 Hydranten	mind. 24 m ³ /h
Hochkirch	Löschteich	á 1.100 m ³
	19 Hydranten	mind. 96 m ³ /h
	10 Hydranten	mind. 72 m ³ /h
	2 Hydranten	mind. 60 m ³ /h
	1 Hydrant	mind. 36 m ³ /h
	7 Hydranten	mind. 24 m ³ /h
	2 Hydranten	mind. 5 m ³ /h
Jauernick	Löschteich	á 540 m ³
Kohlwesa	Löschteich	á 330 m ³
	1 Hydrant	mind. 72 m ³ /h
	4 Hydranten	mind. 48 m ³ /h
	3 Hydranten	mind. 36 m ³ /h
Kuppritz	Löschteich	á 4.500 m ³
Lehn	Löschteich	á 100 m ³
	2 Hydranten	mind. 24 m ³ /h
	2 Hydranten	mind. 5 m ³ /h

Ortsteile	Löschwasserversorgung	
	Art	Menge
Plotzen	Löschteich	á 150 m ³
	1 Hydrant	mind. 96 m ³ /h
	2 Hydranten	mind. 72 m ³ /h
	1 Hydrant	mind. 48 m ³ /h
Pommritz	Löschteich	á 250 m ³
	3 Hydranten	mind. 96 m ³ /h
	1 Hydrant	mind. 48 m ³ /h
	5 Hydranten	mind. 36 m ³ /h
	1 Hydrant	mind. 24 m ³ /h
Rodewitz	Bach-> Löschwasserentnahmestelle	
	Löschteich	á 420 m ³
	1 Hydrant	mind. 96 m ³ /h
	1 Hydrant	mind. 72 m ³ /h
	4 Hydranten	mind. 48 m ³ /h
	2 Hydranten	mind. 36 m ³ /h
Sornßig	Löschteich	á 96 m ³
Steindörfel	Löschteich	á 400 m ³
	2 Hydranten	mind. 24 m ³ /h
	2 Hydranten	mind. 5 m ³ /h

Meschwitz	Bach-> Löschwasserentnahmestelle	
	3 Hydranten	ca. 40 m ³ für 1. Löschangriff oder eine Tankbefüllung
Neukuppritz	Löschteich	á 4.000 m ³
Niethen	Bach-> Löschwasserentnahmestelle	
	Löschteich	á 120 m ³
	5 Hydranten	mind. 24 m ³ /h
Wawitz	Löschteich	á 150-200 m ³
	3 Hydranten	mind. 96 m ³ /h
	2 Hydranten	mind. 72 m ³ /h
	1 Hydrant	mind. 48 m ³ /h

Wuischke	Löschteich	á 1.500m ³
	6 Hydranten	mind. 24 m ³ /h
Neuwuischke	Löschteich	á 150m ³
	4 Hydranten	mind. 24m ³ /h
Zschorna	Bach-> Löschwasserentnahmestelle	
	Löschteich	á 1.000 m ³
	1 Hydrant	mind. 36 m ³ /h
	12 Hydranten	mind. 24 m ³ /h

keine stetige Versorgung mit Löschwasser: Meschwitz

unzureichende Löschwasserversorgung: Breitendorf (am Klunker), Lehn, Niethen, Plotzen, Sornßig

(zu Nummer 5)

Einsatzstatistik

Einsatzanlässe	Einsatzgeschehen in letzten 5 Jahren mit Angabe zum Erreichungsgrad											
	2018	Schutzziel erreicht	2019	Schutzziel erreicht	2020	Schutzziel erreicht	2021	Schutzziel erreicht	2022	Schutzziel erreicht	Summe der Einsätze	Summe erreichter Schutzziele
Brände/Explosionen	8	6	12	10	7	6	6	5	7	6	40	33
Katastropheneinsätze	-	-	-	-	-	-	-	-	-	-	-	-
Technische Hilfeleistungen	16	14	9	7	8	8	11	10	10	8	54	47
Fehlalarmierungen	2	2	4	4	1	1	1	1	1	1	9	9
Sonstiges	-	-	-	-	-	-	-	-	-	-	-	-
Summe	26	24	25	24	16	15	18	17	18	18	103	89

Zur Verwendung diente die Jahresstatistik nach der Verwaltungsvorschrift des Sächsischen Staatsministeriums des Innern über die Erstellung der Einsatzberichte für Brand- und Hilfeleistungseinsätze und über die Jahresstatistik der Feuerwehren im Freistaat Sachsen (VwV FW-Statistik) vom 27. November 1998 (SächsABl. S. 947), in der aktuellen Fassung.

Erreichung des Schutzzieles

In 89 von 103 Einsätzen konnte das im Jahr 2017 angesetzte Schutzziel (siehe Punkt 6) für die Gemeindefeuerwehr Hochkirch erreicht werden. Das ergibt einen rechnerischen Erreichungsgrad von 86,41 %. Somit ist der festgesetzte Erreichungsgrad von mind. 85 % in den letzten fünf Jahren erreicht worden.

Besondere Risiken und notwendige Ausrüstung**Der Einsatz der FFW erfolgt entsprechend der AAO der Gemeinde Hochkirch**

Bezeichnung	Nähere Angaben	
<u>Bebauung</u>		
Gebäude mit Rettungshöhe über 8m	Anschrift: Kapazität: Betten: Keller:	Hotel und Gasthof „Zur Post“ Schulstraße 1 02627 Hochkirch -geschlossen- 90 Plätze 22 Zimmer-> 40 Betten Heizöllager
	Anschrift: Kapazität: Betten: Besonderheiten:	WBS Training AG Herr Heinrich Kronbichler OT Pommritz Nr. 1 02627 Hochkirch 200 Plätze in Seminarräumen 31 Zimmer-> 40 Betten Sauna
Abgelegene Bebauung	Anschrift: Entfernung zum Gerätehaus: Anzahl Gebäude: Löschwasserversorgung:	<u>Jauernick</u> 4,5 km 7; 12 Einwohner Löschwasserteich: 540 m ³ Hydrant -> 5 m ³ /h

	Anschrift: Entfernung zum Gerätehaus: Anzahl Gebäude: Löschwasserversorgung:	<u>Kohlwesa</u> Löschwasserteich: 330 m ³ Hydrant -> 36 m ³ /h 3 km 9; 18 Einwohner
	Anschrift: Entfernung zum Gerätehaus: Anzahl Gebäude: Löschwasserversorgung:	<u>Lehn Berghäuser</u> Löschwasserteich: 100 m ³ 3 Hydranten -> 5-24 m ³ /h 3,2 km 5; 11 Personen
	Anschrift: Entfernung zum Gerätehaus: Anzahl Gebäude: Löschwasserversorgung:	<u>Meschwitz OA Rachlau</u> Wuischker Wasser 3 Hydranten -> 1. Löschangriff 3,4 km 13; 35 Personen
	Anschrift: Entfernung zum Gerätehaus: Anzahl Gebäude: Löschwasserversorgung:	<u>Niethen</u> Löschwasserteich: 120 m ³ 5 Hydranten -> 24 m ³ /h 3,4 km 13; 44 Personen
	Anschrift: Entfernung zum Gerätehaus: Anzahl Gebäude: Löschwasserversorgung:	<u>Pommritz Nr. 25-28</u> Löschwasserteich: 250 m ³ ; Hydrant -> 36 m ³ /h 1,5 km 5; 8 Einwohner
	Anschrift: Entfernung zum Gerätehaus: Anzahl Gebäude: Löschwasserversorgung:	<u>Rodewitz Neubaugebiet</u> Löschwasserteich: 420 m ³ Hydrant -> 60 m ³ /h; Hydrant -> 48 m ³ /h Hydrant -> 36 m ³ /h 3,4 km 17; 45 Einwohner

	Anschrift: Entfernung zum Gerätehaus: Anzahl Gebäude: Löschwasserversorgung:	<u>Steindörfel Nr. 25</u> Löschwasserteich: 400 m ³ Hydrant an B6-> 24 m ³ /h	2,8 km 1; 1 Einwohner
	Anschrift: Entfernung zum Gerätehaus: Anzahl Gebäude: Löschwasserversorgung:	<u>Wawitz Nr. 15-20</u> Löschwasserteich: 150-200 m ³ Hydrant-> 96 m ³ /h; Hydrant-> 72 m ³ /h Hydrant -> 48m ³ /h	2,9 km 6; 11 Einwohner
	Anschrift: Entfernung zum Gerätehaus: Anzahl Gebäude: Löschwasserversorgung:	<u>Sornßig</u> 3,1 km 14	- von Hochkirch in 04:48 min zu erreichen 37 Personen
		Löschwasserteich: 100 m ³	
Schloss	Anschrift: Größe:	Schloß Sornßig OT Sornßig Nr. 1; 02627 Hochkirch	150 Personen
	Anschrift: Größe:	Freundeskreis Schloss Kuppritz e.V. OT Kuppritz 21; 02627 Hochkirch	150 Personen
Kirche	Anschrift: Größe:	Ev.Luth. Kirchgemeinde Hochkirch, Kirchweg 4 02627 Hochkirch	400 Plätze

Bibliothek	Anschrift:	Bibliothek Hochkirch Karl-Marx-Str. 16/17 02627 Hochkirch
	Ausstellungsfläche:	33 m ²
<u>Soziale Einrichtungen</u>		
Kinderkrippe, Kindergarten	Anschrift / Betreiber:	AWO Kindertagesstätte Sonneneck Zum Sportplatz 9 02627 Hochkirch
	Kapazität:	112 Kinder + 16 Personal
Schulen	Anschrift:	Grundschule Hochkirch Diesterwegstr. 4 02627 Hochkirch
	Kapazität:	96 Schüler + 8 Lehrer
	Anschrift:	Evangelische Mittelschule Schulstraße 7 02627 Hochkirch
	Kapazität:	129 Schüler + 15 Lehrer

Hort	Anschrift:	Hort Hochkirch Diesterwegstr. 4 02627 Hochkirch
	Kapazität:	80 Kinder + 4 Personal
Kinderheim	Anschrift:	Kinderheim-Wuischke „Haus am Czorneboh“ OT Wuischke Nr. 18 02627 Hochkirch
	Kapazität:	ca. 25 Bewohner + 20 Personal
Altenheime, Pflegeeinrichtungen	Anschrift:	Altenpflegeheim „Kirschallee“ Zur Kirschallee 1A 02627 Hochkirch
	Kapazität:	34 Betten + 25 Personal
	Anzahl nicht gehfähiger Patienten (grobe Abschätzung):	ca. 3 Patienten
	Anschrift:	Seniorenzentrum „Kirschgarten“ Karl-Marx-Str. 1 B 02627 Hochkirch
Kapazität:	6 Betten im EG 16 Betten im OG	
Anzahl nicht gehfähiger Patienten (grobe Abschätzung):	Ca. 14 Personen in Tagespflege ca. 3 Patienten	

Gaststätten	Anschrift: Kapazität:	Gasthof Plotzen OT Plotzen Nr. 5 02627 Hochkirch 96 Plätze 5 DZ-> 10 Betten
	Anschrift: Kapazität: Betten: Keller:	Hotel und Gasthof „Zur Post“ Schulstraße 1 02627 Hochkirch - geschlossen - 90 Lätze 22 Zimmer-> 40 Betten Heizöllager
Versammlungssäle	Anschrift: Besucherkapazität:	Konzert- und Ballhaus Hochkirch Karl-Marx-Str. 16-17 02627 Hochkirch - bei Vermietung mit voller Belegung - 180 Plätze
<u>Industrie und Gewerbe</u>		
Verkaufsstellen, Supermärkte, Einkaufszentren	Anschrift / Betreiber: Warenangebot: Verkaufsfläche:	Landmarkt Hochkirch Zur Kirschallee 2 02627 Hochkirch Lebensmittel 400 m ²
Versorgungsunternehmen	-	-
Entsorgungsunternehmen	Anschrift: Abfallgut: Größe: Lagermenge:	OLE Entsorgung OT Pommritz 23A 02627 Hochkirch Elektroaltgeräte in 3 Containern 9.164 m ² 6-8 Container á 36 m ³

Große Lagerhallen oder -räume	Anschrift:	Baustoffhandel Brummer GmbH Diesterwegstr. 30 02627 Hochkirch	
	Lagergut: Lagermenge:		5.000m ² 450m ²
<u>Freizeitbereich und Fremdenverkehr</u>			
Sportanlagen, Sportplätze, Sporthallen	Anschrift:	Sportverein Grün-Weiß Hochkirch e.V. Am Sportplatz 11 02627 Hochkirch	
	Zuschauerkapazität: Bevorzugte Nutzung:		ca. 300 Fußball, Gymnastik und Tischtennis
Pensionen/Herbergen	Anschrift / Betreiber:	Gasthof & Pension Aßmann OT Steindörfel Nr. 7B 02627 Hochkirch	
	Kapazität:		20 Betten-> 40 Betten
<u>Infrastruktur</u>			
Bundesstraßen mit hoher Verkehrsdichte, hohem Lkw-Aufkommen, Unfallsschwerpunkte	Straßenname:	B 6	
	Länge im Gemeindegebiet: Unfallsschwerpunkte:	8,9 km gesamte Länge	
Bahnstrecken	Streckenlänge:	7,7 km	
	Anzahl Gleise:	2	
	Haltepunkte:	Breitendorf, Pommritz	
	Mittlerer Zugverkehr pro Tag:	40	

Land- und Forstwirtschaft		
Bergeräume mit großen Mengen Heu, Stroh oder Futtermittel, Silos, Tieren	Anschrift / Betreiber:	Schäferei Anke Herr Edgar Anke OT Rodewitz Nr. 8 02627 Hochkirch
	Lagergut: Lagermenge: Hallengröße:	Heu/Stroh 400 Ballen/150 Ballen 300 Schafe & 70 Rinder
	Anschrift / Betreiber:	Versuchsstation Pommritz Herr Pierre Seibold OT Pommritz Nr. 23c 02627 Hochkirch
	Lagergut: Löschwasserversorgung:	Düngelager Pflanzenschutzmittellager Unterirdisches Speicherbecken mit 75m ³
	Anschrift / Betreiber:	LWB Donath Herr Matthias Donath Bahnhofstr.; OT Breitendorf 02627 Hochkirch
	Lagergut: Lagermenge:	Heu/Stroh 400 Ballen, 70 Mastbullen
	Anschrift / Betreiber:	Gestüt Lehn Frau Martie Hoogcarspel OT Lehn Nr. 02627 Hochkirch
	Lagergut: Lagermenge: Hallengröße:	Heu/Stroh 150/60 Ballen 20 Pferde

	Anschrift / Betreiber: Kapazität:	Schweinemastanlage Pommritz BUDISSA Agrar GmbH Kubschütz OT Pommritz Nr. 5a 02627 Hochkirch 7 Ställe mit PV max. 2.000 Mastschweine
	Anschrift / Betreiber: Lagergut: Lagermenge:	Landwirtschaftsbetrieb Heiko Sprang OT Pommritz Nr. 1 02627 Hochkirch Heu 120 Ballen
	Anschrift / Betreiber: Lagergut: Lagermenge: Tierhaltung:	Ökolandbau Pommritz UG Herr Thomas Hieke OT Pommritz Nr. 8 02627 Hochkirch Heu 100 Ballen 120 Ziegen
	Anschrift / Betreiber: Fläche: Fahrzeuge/Geräte: Kraft- und Betriebsstofflager:	LWB Kattenstroth Herr Malte Kattenstroth OT Niethen Nr. 1 02627 Hochkirch 2 Hallen mit PV-> 1.200m ² & 600m ² 2 Traktoren und Anhänger Technik

	Anschrift / Betreiber: Fläche: Lagergut und -menge: Fahrzeuge/Geräte:	LWB Kattenstroth Herr Malte Kattenstroth OT Kohlwesa-alte Stallanlage 02627 Hochkirch Halle mit PV-> 3.463 m ² Düngemittel-50t Landmaschinen
Technikhallen		
	Anschrift / Betreiber: Fläche: Fahrzeuge /Geräte: Lagergut und -menge:	Technikhalle Kohlwesa Monika Katzer OT Kohlwesa 02627 Hochkirch 100 m ² & 200m ² Traktor, Mähdrescher Getreide, max. 25t & 300t Düngemittel, 2.000l Diesel
<u>Umwelt</u>		
Hochwasser, Überschwemmungen, oberflächlich abfließendes Wasser	Gewässername: Flusslänge: Gefährdetes Gebiet (Fläche): Häufigkeit:	Buttermilchwasser Breitendorf 3,2 km 0,903 km ² alle 3 Jahre
Schneeverwehungen	Betroffene Straßen:	Hochkirch-Sornßig Hochkirch-Wuischke Hochkirch-Steindörfel Steindörfel-Wuischke Plotzen-Sornßig Plotzen-Lehn Lehn-Breitendorf <u>Häufigkeit:</u> jährlich- je nach Schneefall, trotz Schneefangvorrichtung

Unzureichende Löschwasserversorgung		
Breitendorf	Anschrift: Entfernung zum Gerätehaus: Anzahl Gebäude: Löschwasserversorgung:	Am Klunker 5,5 km-Hochkirch 1,1 km-Breitendorf 7; 13 Personen Bach: Kotitzer Wasser anstauen Löschwasserteich: 350 m ³ Hydrant -> 36 m ³ /h
Lehn	3 Hydranten 5-24 m ³ /h Löschwasserteich: 100 m ³	5 Adressen 11 Personen
Meschwitz	Löschwasserversorgung über Bach; Anstau Wuischker Wasser Sommermonate Niedrigwasser	13 Adressen 35 Personen
Niethen	Löschwasserteich: 120 m ³ Löschwasserversorgung über Bach 5 Hydranten á 24 m ³ /h	13 Adressen 44 Personen
Plotzen	Löschwasserteich: 150 m ³ 4 Hydranten 48 m ³ /h - 96 m ³ /h	51 Adressen 95 Personen
Sornßig	Löschwasserteich: 100 m ³	14 Adressen 37 Personen

Erschwerte Löschwasserversorgung		
Lehn Berghäuser	-> lange Wegstrecke	11 Personen
Hochkirch	LWV der Neubauten über B6 3 Hydranten -> lange Wegstrecke	32 Adressen 83 Personen
Sornßig	Oberdorf -> lange Wegstrecke	14 Adressen 37 Personen
Zschorna	Oberdorf -> lange Wegstrecke	4 Adressen 9 Personen

Anlage 7
(zu Nummern 7.4 und 8)

Planungsergebnis und Soll-/Ist-Vergleich

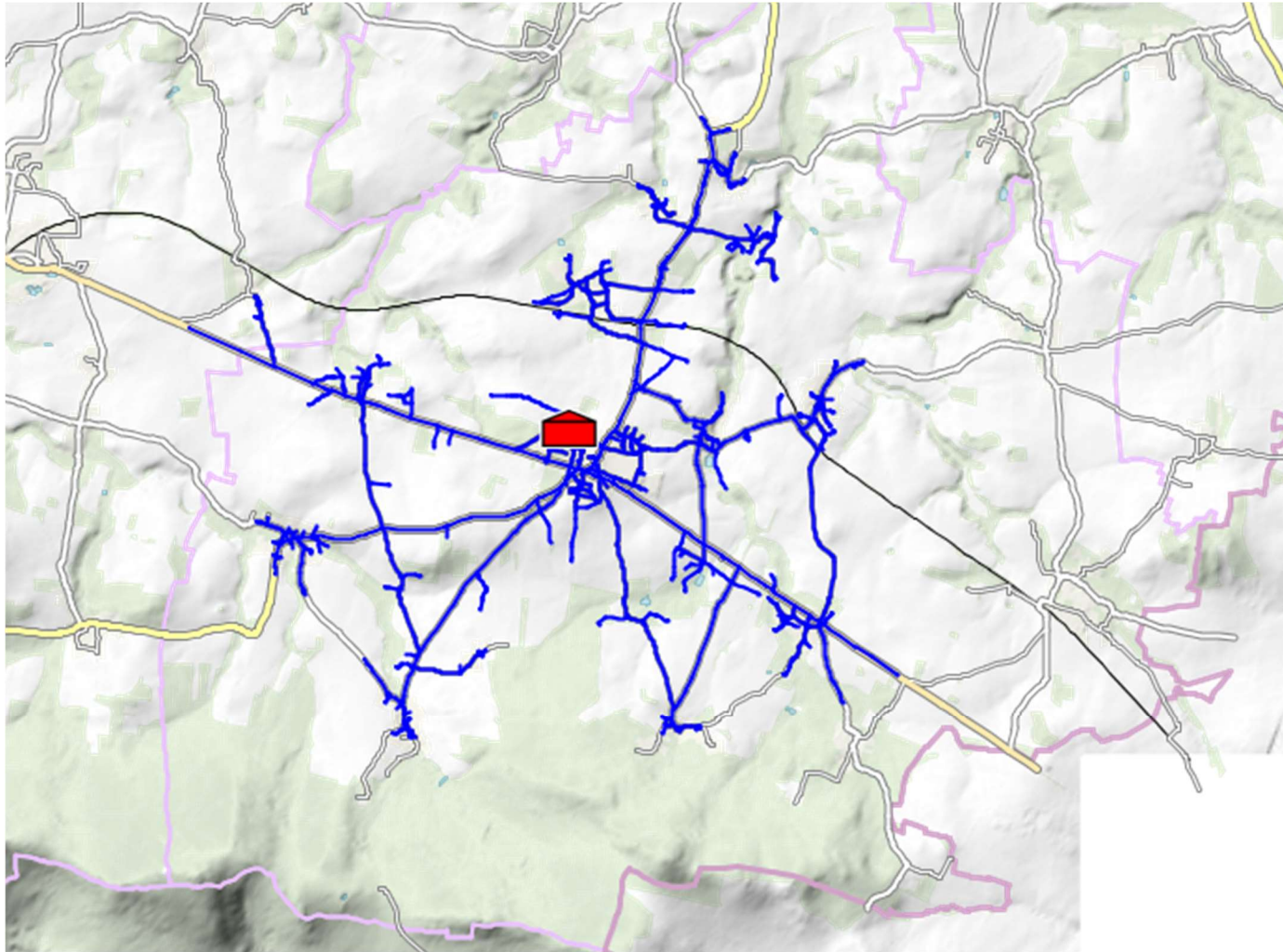
Standort	Soll					Ist						
	Ausrüstung	Personal				Ausrüstung	Personal					
		Ma	EK	GF	ZF		Ges.	Ma	EK	GF	ZF	Ges.
Hochkirch	HLF 10 (1:8) - Hydraulik - Rettungsgerät - Beleuchtungssatz TLF 3000 (1:2)	2	13	2	1	18	HLF 10 (1:8) - Hydraulik - Rettungsgerät - Beleuchtungssatz	10	10	7	2	29
Breitendorf	Wasserführendes Fahrzeug (1:5)	2	7	2	1	12	TSF (1:5)	2	6	3	1	12
Plotzen	MTW (1:5) STA	2	7	2	1	12	MTW (1:5) STA	1	7	1	1	10
Pommritz	LF 10 (1:8) STA	2	13	2	1	18	LF 10 (1:8) STA	5	9	2	2	18
Meschwitz	MTW (1:5) STA	2	7	2	1	12	MTW (1:5) STA	4	10	1	0	15
Gesamt		12	51	10	5	78		22	42	14	6	84

Tabelle zur Berechnung der zeitabhängigen Entfernung bei unterschiedlichen Durchschnittsgeschwindigkeiten

	1 Min.	2 Min.	3 Min.	4 Min.	5 Min.	6 Min.	7 Min.	8 Min.
30 km/h	0,5 km	1,0 km	1,5 km	2,0 km	2,5 km	3,0 km	3,5 km	4,0 km
35 km/h	0,6 km	1,2 km	1,8 km	2,4 km	3,0 km	3,6 km	4,2 km	4,8 km
40 km/h	0,7 km	1,4 km	2,1 km	2,8 km	3,5 km	4,2 km	4,9 km	5,6 km
45 km/h	0,75 km	1,5 km	2,25 km	3,0 km	3,75 km	4,5 km	5,25 km	6,0 km
50 km/h	0,8 km	1,6 km	2,4 km	3,2 km	4,0 km	4,8 km	5,6 km	6,4 km
55 km/h	0,9 km	1,8 km	2,7 km	3,6 km	4,5 km	5,4 km	6,3 km	7,2 km
60 km/h	1,0 km	2,0 km	3,0 km	4,0 km	5,0 km	6,0 km	7,0 km	8,0 km

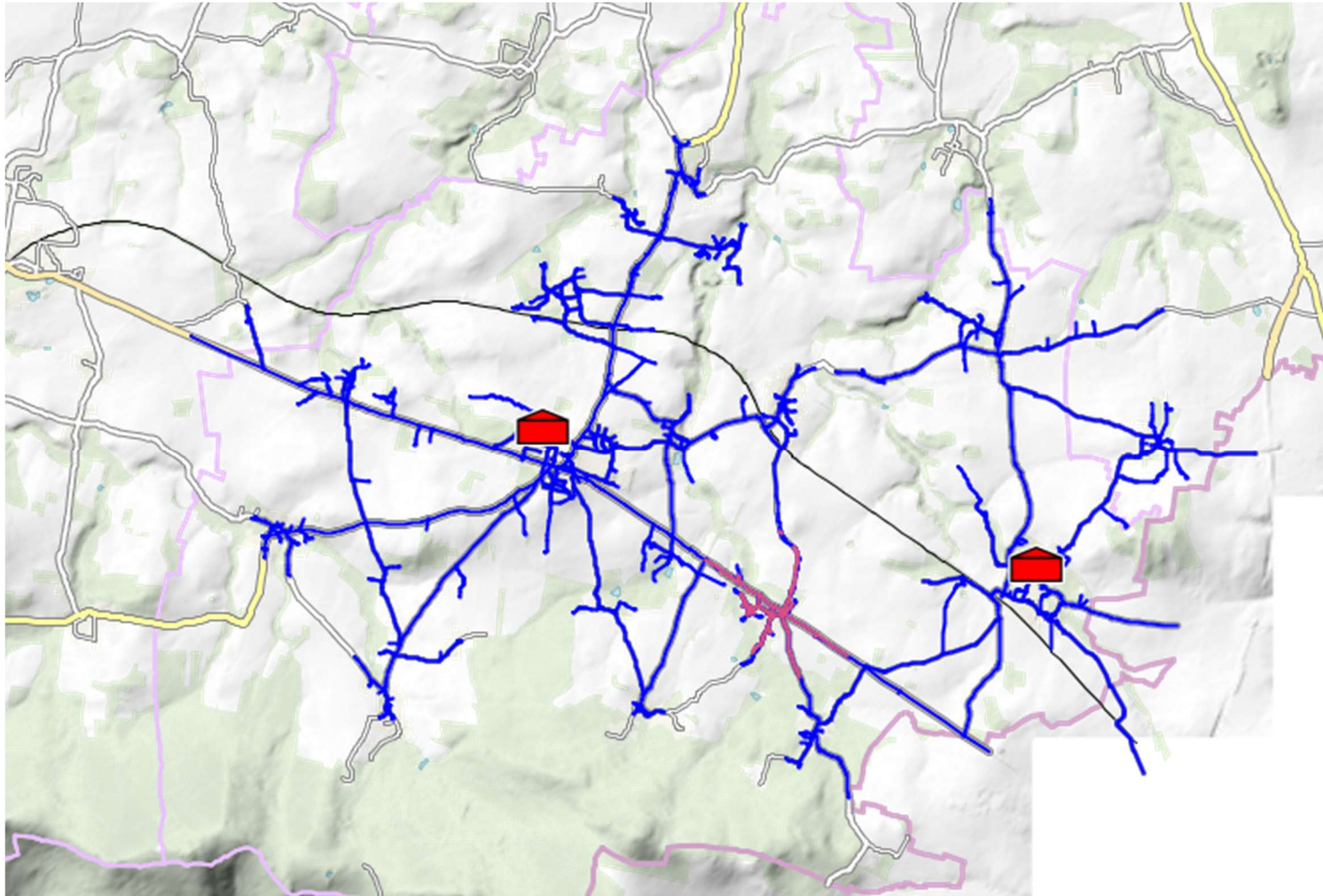
Erreichbarkeit der Ortswehr Hochkirch

Anlage 19

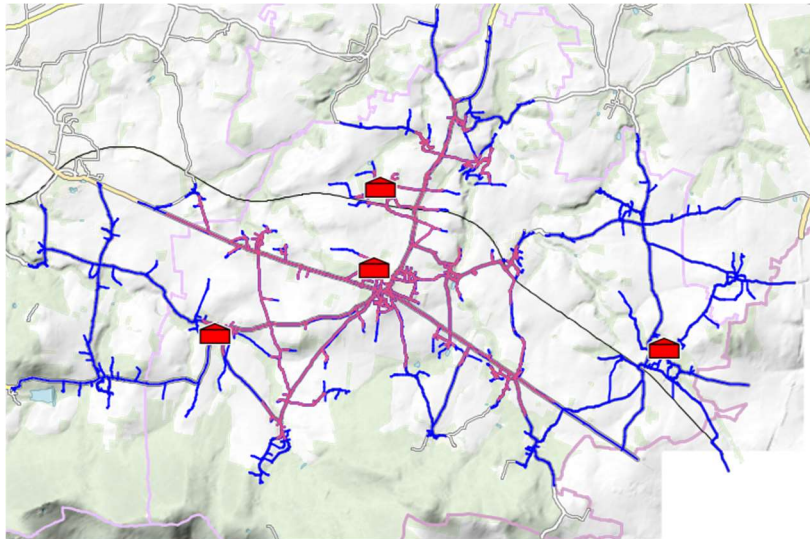


Erreichbarkeit der Ortswehren Hochkirch & Breitendorf

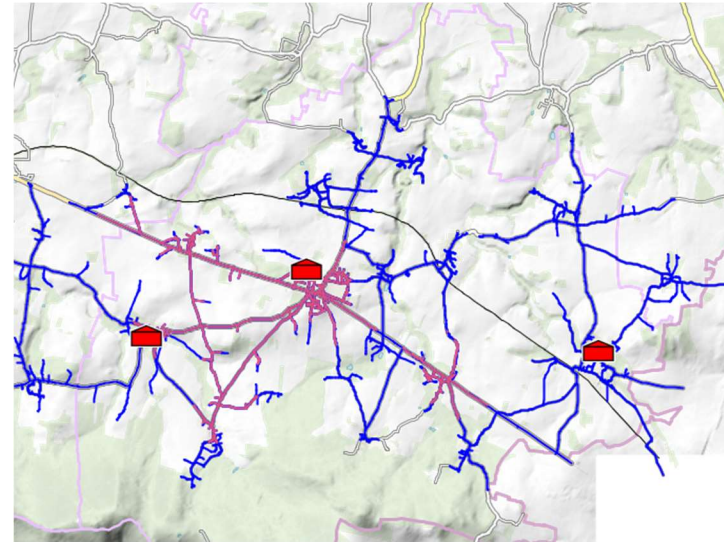
Anlage 10



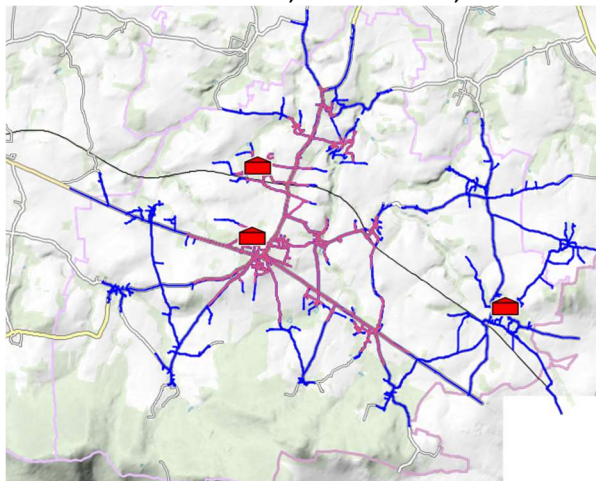
Überschneidung der Ortswehren



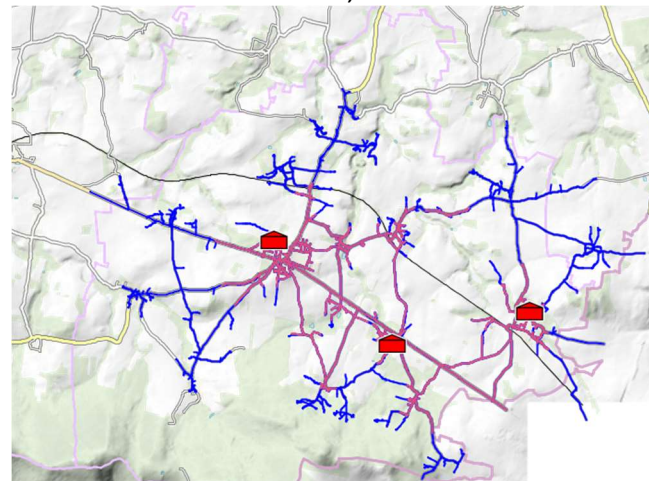
Hochkirch, Breitendorf, Pommritz und Meschwitz



Hochkirch, Breitendorf und Meschwitz



Hochkirch, Breitendorf und Pommritz



Hochkirch, Breitendorf und Plotzen

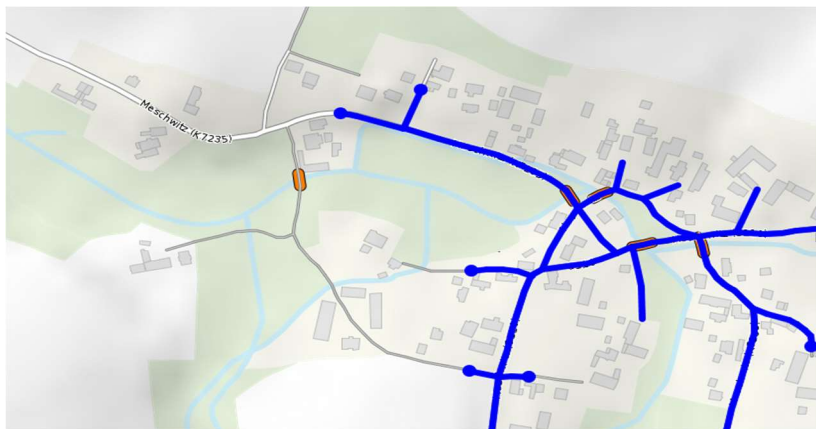
In der vorgeschriebenen Zeit nicht zu erreichende Ortsteile



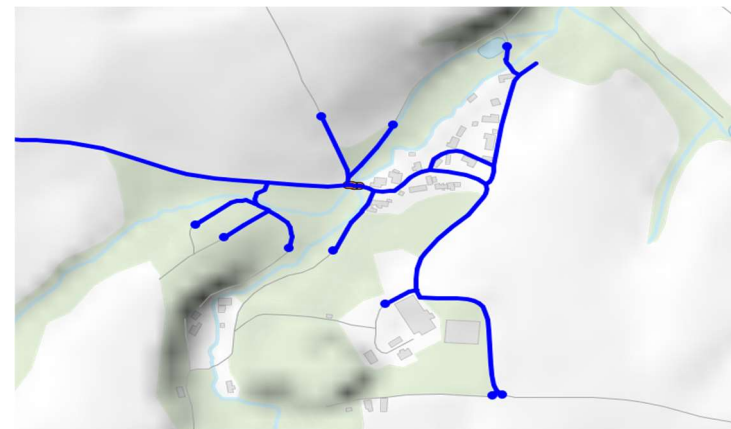
OT Jauernick



OT Kohlwesa



OT Meschwitz



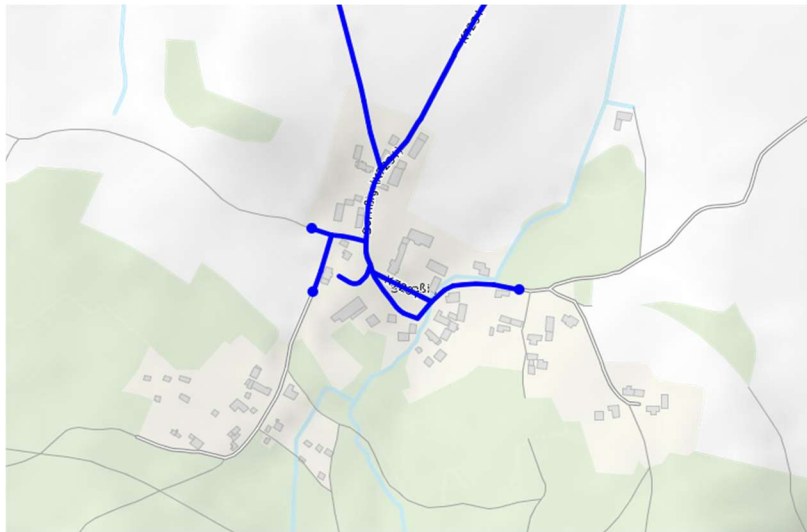
OT Niethen



OT Pomrnitz



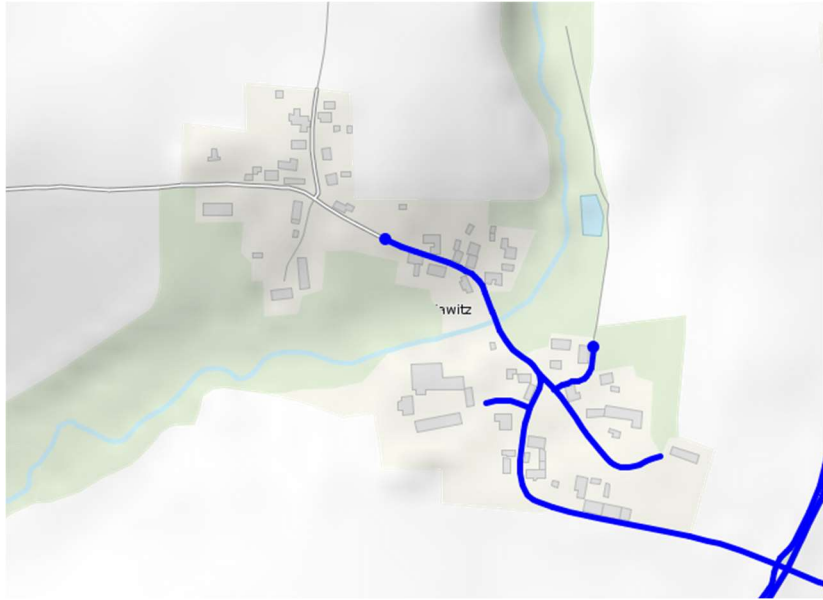
OT Rodewitz



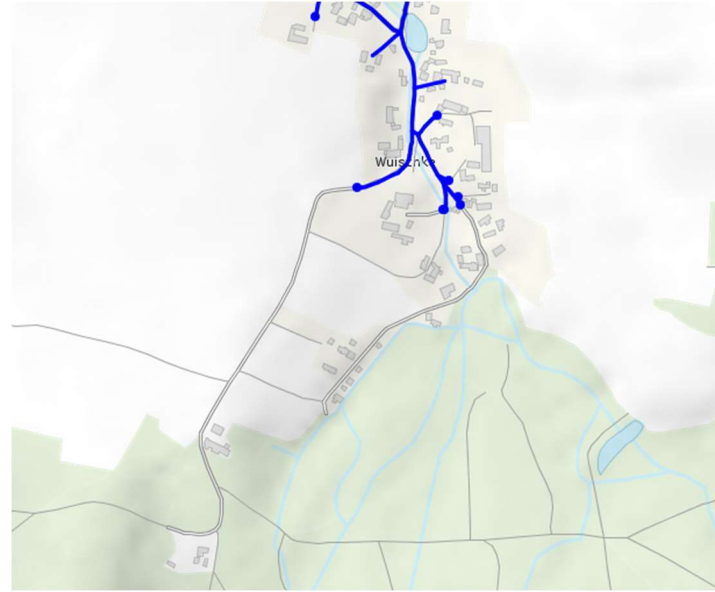
OT Sornßig



OT Steindörfel



OT Wawitz



OT Wuischke



OT Zschorna

